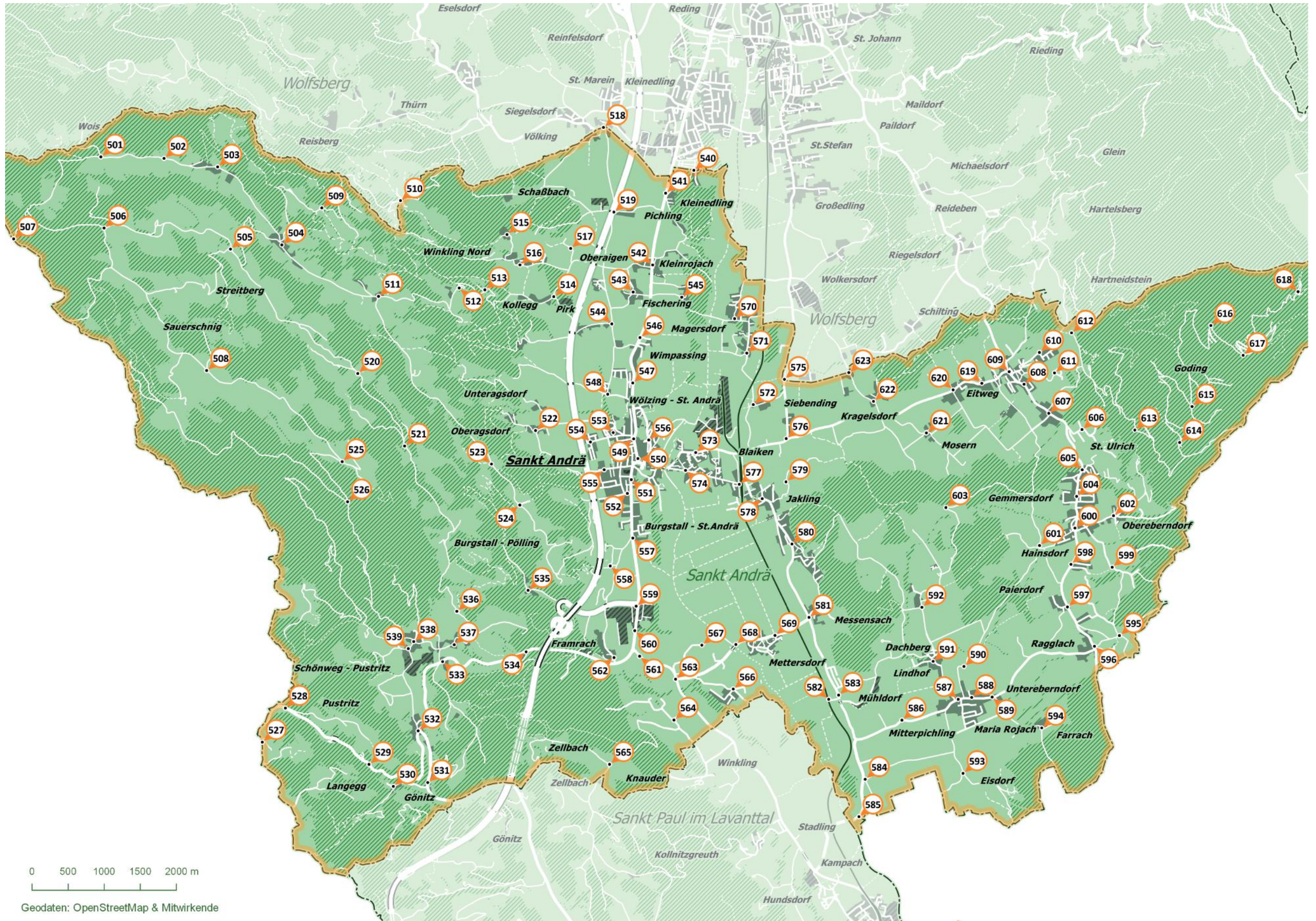


Gemeinde St. Andrä im Lavanttal

Für eine Fahrt mit Lavanttal ISTmobil von einer Gemeinde in eine andere Gemeinde finden Sie den Haltepunkt auf der jeweiligen Gemeindekarte.



0 500 1000 1500 2000 m

Geodaten: OpenStreetMap & Mitwirkende

501 Pölling | Schnellwirt
502 Pölling | vlg. Friedauer
503 Pölling | Peterblase
504 Pölling | Pölling Ort
505 Kienberg | Abzw. Streitberg
506 Kienberg | vlg. Pfeifer
507 Pölling | Blauer Herrgott
508 Lamm | Almdorf Grassler
509 Pölling | vlg. Lindl
510 Pölling | Linderkreuz
511 Pölling | Abzw. Burgstall
512 Pölling | vlg. Sieber
513 Pölling | vlg. Kogelbauer
514 Kollegg | Krz. Fa. Wech
515 Schobersberg | vlg. Schneiderjokl
516 St. Andrä | Winkling-Nord
517 Oberaigen | vlg. Schilcher
518 Völkling | vlg. Grabenbauer
519 Pichling | Kreuzung Erath
520 Kienberg | vlg. Kerschbaumer
521 Kienberg | vlg. Reis
522 Oberasdorf | Agsdorfer Str.
523 Burgstall-Pölling | Kreuzung Graf
524 Burgstall-Pölling | Kreuzung Geiselbacher
525 Lamm | Abzw. Pfarrkirche
526 Lamm | vlg. Pierrickner
527 Langegg | GH Bierbaumer
528 Langegg | Dreier
529 Langegg | Langegg
530 Gönitz | Hafner Siedlung
531 Granitztal | Gröbng
532 Granitztal | Tabakfastl
533 Schönweg | Brenner
534 Framrach | B 70
535 Schönweg | Schönwegergrabenstraße
536 Schönweg | vlg. Jölll
537 Schönweg | Schule
538 Schönweg | Lammerbachbrücke
539 Schönweg | GH Köstenberger

540 Kleindling | Marktgelände
541 St. Andrä | Pichling
542 St. Andrä | Kleinrojach
543 Fischering | Feuerwehr
544 Pirk | vlg. Teichbauer
545 Kleinrojach | Magersdorferstraße
546 St. Andrä | Wimpassing
547 Wözing | Wözing B70
548 Wözing-Fischering | Wohnsiedlung
549 St. Andrä | Postamt
550 St. Andrä | Haus Elisabeth
551 St. Andrä | Volksschule
552 St. Andrä | Raiffeisen Lagerhaus
553 St. Andrä | Paracelsusgasse
554 St. Andrä | Stampfersiedl.
555 St. Andrä | NMS und LFS
556 St. Andrä | Lorettoiwiese
557 St. Andrä | Burgstall
558 Burgstall-St. Andrä | Murnig
559 Framrach | Parkplatz A2
560 Framrach | Tankstelle
561 Framrach | Abzw. B70
562 Framrach | GH Zechner
563 St. Jakob | Ort
564 St. Jakob | Zellbacherstr.
565 Zellbach | vlg. Zellbacherhof
566 Unterrain | Unterrainer Siedlungsweg
567 Unterrain | Pansisiedlung
568 Mettersdorf | St. Andräer See
569 Mettersdorf | Krz. Ost
570 Magersdorf | Abzw. Oberer Siedlungsweg
571 Magersdorf | Krz. Sattler
572 Siebending | Krz. Kirche
573 Blaiken | Blaikener Siedlungsweg
574 St. Andrä | Blaiken
575 St. Andrä | Siebending Dullgraben

576 St. Andrä | Siebending Schafferkreuz
577 St. Andrä | Bahnhof
578 Jakling | Volksschule
579 Jakling | Friedhof
580 Jakling | Krampfsiedlung
581 Messensach | Messensach
582 Mühldorf | Bahnhof
583 Mühldorf | Ortsmitte
584 Mitterpichling | Kreuzung Sonnhof
585 Aich | Aich bei Hundsdorf
586 Mitterpichling | Ort
587 Maria Rojach | Ortsmitte
588 Maria Rojach | Kindergarten
589 Maria Rojach | Abzw. Ragglbach
590 Untereberndorf | Tischlerei Golger
591 Lindhof | Lindhof
592 Dachberg | Kuchersiedlung
593 Eisdorf | Eisdorfer Straße
594 Farrach | Siedlung
595 Raglbach | GH Brugger
596 Ragglach | Abzw. Maria Rojach
597 Ragglach | Paierdorf
598 Gemmersdorf | Abzw. Oberpichling
599 Oberpichling | vlg. Scheikel
600 Gemmersdorf | Ort
601 Hainsdorf | vlg. Lukas

602 Obereberndorf | vlg. Ulz
603 Dachberg | Abzw. Hainsdorf
604 Gemmersdorf | GH Knauder
605 St. Ulrich | Potschweg
606 St. Ulrich | Ulricher Siedlung
607 St. Ulrich a. d. Goding | Ort
608 St. Ulrich a. d. Goding | Volksschule
609 Eitweg | Bartl Toman
610 Eitweg | Schwaigersiedlung
611 Eitweg | Krenn-Keuschen-siedlung
612 Eitweg | Bereich vlg. Lackner
613 Goding | vlg. Oberjäger
614 Goding | GH Wirth
615 Goding | Abzw. vlg. Offner
616 Goding | Untere Wochenendhäuser
617 Goding | Obere Wochenendhäuser
618 Goding | GH Sonnhof
619 Eitweg | vlg. Käfer
620 Eitweg | vlg. Bachbauer
621 Mosern | Abzw. Maria Rojach
622 Mosern | Kreuzung Zalleppersiedlung
623 Mosern | Bereich Kragelsdorf

Sammelhaltepunkte Stadtgemeinde St. Andrä im Lavanttal