

Gemeinde Vasoldsberg (Nord)

ÖV-Hauptknotenpunkte Vasoldsberg*

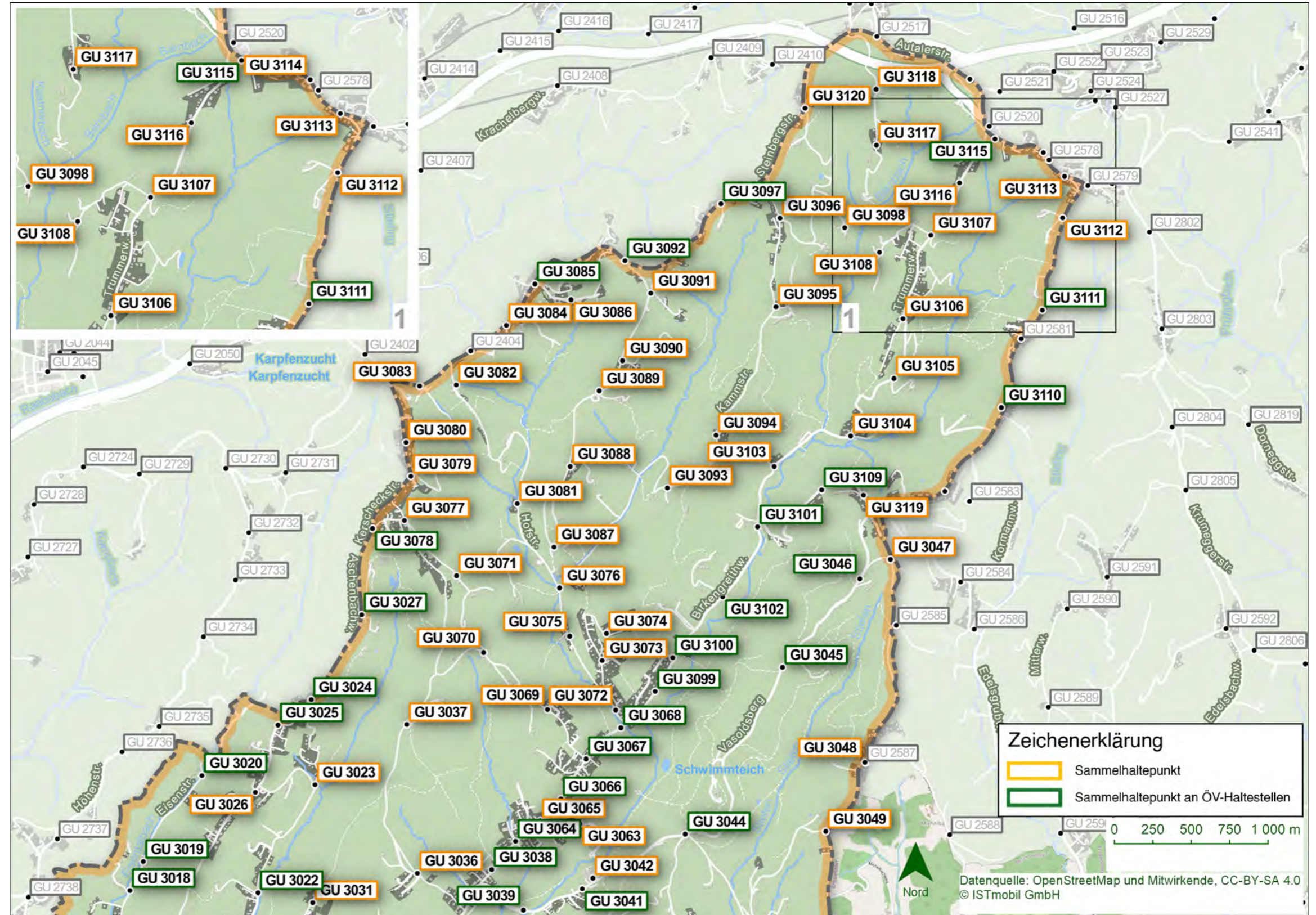
GU 2107	Hausmannstätten	Marktplatz
GU 2579	Schemerlhöhe	Kreuzung/Kaufhaus Schager
GU 3038	Vasoldsberg	Gemeindeamt



Für eine Fahrt mit GUSTmobil von einer Gemeinde in eine andere Gemeinde finden Sie den Haltepunkt auf der jeweiligen Gemeindekarte.

*ermöglichen den einfachen und kostengünstigen Anschluss zu Bus und Bahn. Unabhängig von der tatsächlichen Fahrtlänge sind die gekennzeichneten ÖV Hauptknotenpunkte Ihrer Gemeinde um max. 5,00 Euro pro Person erreichbar.

GU 3036	Vasoldsberg	Schlossstraße/Abzw Pözlweg
GU 3038	Vasoldsberg	Gemeindeamt
GU 3039	Vasoldsberg	Ferbersbachbr/Cafe Franziska
GU 3041	Vasoldsberg	Frühwirt
GU 3042	Vasoldsberg	Pflegeheim SeneCura
GU 3043	Vasoldsberg	Hofmühlstraße
GU 3044	Vasoldsberg	Starchl
GU 3045	Vasoldsberg	Büchel Kapelle
GU 3046	Zehentberg	Abzweigung
GU 3047	Zehentberg	Maxleggweg/Ecke Zehentbergw
GU 3048	Zehentberg	Kreuzung Abfahrt Empersdorf
GU 3049	Kühlenbrunn	Kühlenbrunnst/Stiefleitestr
GU 3063	Premstätten	Sportstraße/Parkplatz MZH
GU 3064	Premstätten	Gemeindestr/Prenterbach
GU 3065	Premstätten	Gemeindestr/Kreuzung Koglstr
GU 3066	Premstätten	Volksschule
GU 3067	Premstätten	Ort
GU 3068	Premstätten	Abzweigung Tiefernitz
GU 3069	Premstätten	Grazstraße
GU 3070	Premstätten	Grazstraße/Abzw Premweg
GU 3071	Premstätten	Grazstraße/Obstbauer Loidl
GU 3072	Tiefernitz	Hofstraße/Abzw Karnerstraße
GU 3073	Tiefernitz	Karnerstraße/Abzw Karnerberg
GU 3074	Tiefernitz	Karnerstr/Abzw Buchenstraße
GU 3075	Tiefernitz	Hofstraße 11
GU 3076	Tiefernitz	Hofstraße/Abzw Höhenstraße
GU 3077	Kerscheck	Grazstraße/Abzw Sonnenstraße
GU 3078	Kerscheck	Abzweigung Frühlingsstraße
GU 3079	Kerscheck	Haus Nr 45
GU 3080	Kerscheck	Haus Nr 29
GU 3081	Tiefernitz	Purzel und Vicky/Hofstr 27
GU 3082	Steinberg	Hofstraße Nr 41
GU 3083	Steinberg	Erdbau Hofer/Steinbergstr
GU 3084	Steinberg	Steinbergstraße 85
GU 3085	Steinberg	Hubmann
GU 3086	Steinberg	Fischerstraße Nr 14
GU 3087	Wiesental	Höhenstraße/Kapelle
GU 3088	Wiesental	Höhenstraße Nr 17
GU 3089	Wiesental	Höhenstraße Nr 21
GU 3090	Wiesental	Höhenstr/Abzw Wiesenstraße
GU 3091	Wiesental	Höhenstr 42/kleine Kapelle
GU 3092	Wiesental	Schöngeld
GU 3093	Wiesental	Kammstr/Abzw Privatstr
GU 3094	Wiesental	Kammstraße Nr 5
GU 3095	Wiesental	Kammstraße Nr 52
GU 3096	Wiesental	Kammstraße Nr 3
GU 3097	Wiesental	Schwabkreuz
GU 3098	Wiesental	Kammstraße 92/letztes Haus
GU 3099	Birkendorf	Zechner
GU 3100	Birkendorf	Poststraße
GU 3101	Premstätten	Birkengreithweg/Kapelle
GU 3102	Birkengreith	Hirt
GU 3103	Birkengreith	Abzweigung zu Pferdekoppel
GU 3104	Birkengreith	Reifen Gebauer
GU 3105	Birkengreith	Birkengreithw/Abzw Wesselyw
GU 3106	Birkengreith	Birkengreithw/Ecke Trummerw
GU 3107	Schemerlthal	Trummerweg/Abzw Schemerlthal
GU 3108	Schemerlthal	Haus Nr 18
GU 3109	Kolmegg	Schemerl
GU 3110	Kolmegg	Schaller
GU 3111	Kolmegg	Haschka
GU 3112	Schemerlhöhe	Zufahrt Landring
GU 3113	Schemerlhöhe	Fessel
GU 3114	Schemerlhöhe	Institut Weitblick
GU 3115	Schemerlhöhe	Gh Hügellandhof
GU 3116	Schemerlhöhe	Trummerweg 314
GU 3117	Schemerlhöhe	Bayernstraße Nr 37
GU 3118	Schemerlhöhe	Bayernstraße Nr 4
GU 3119	Kolmegg	Winter
GU 3120	Schemerlhöhe	Steinbergstr/Abzw Kastnerweg



ISTmobil GmbH | www.ISTmobil.at
 Kartenstand: Oktober 2022
 Kartenauteur: Florian Hitzelberger, BSc.
 Datengrundlage: OpenStreetMap & Mitwirkende

GUSTmobil wird aus Mitteln des Verkehrsressorts des Landes Steiermark gefördert und aus Regionalmitteln im Rahmen des StLREG 2018 unterstützt.



Gemeinde Vasoldsberg (Süd)

ÖV-Hauptknotenpunkte Vasoldsberg*

GU 2107	Hausmannstätten	Marktplatz
GU 2579	Schemerlhöhe	Kreuzung/Kaufhaus Schager
GU 3038	Vasoldsberg	Gemeindeamt

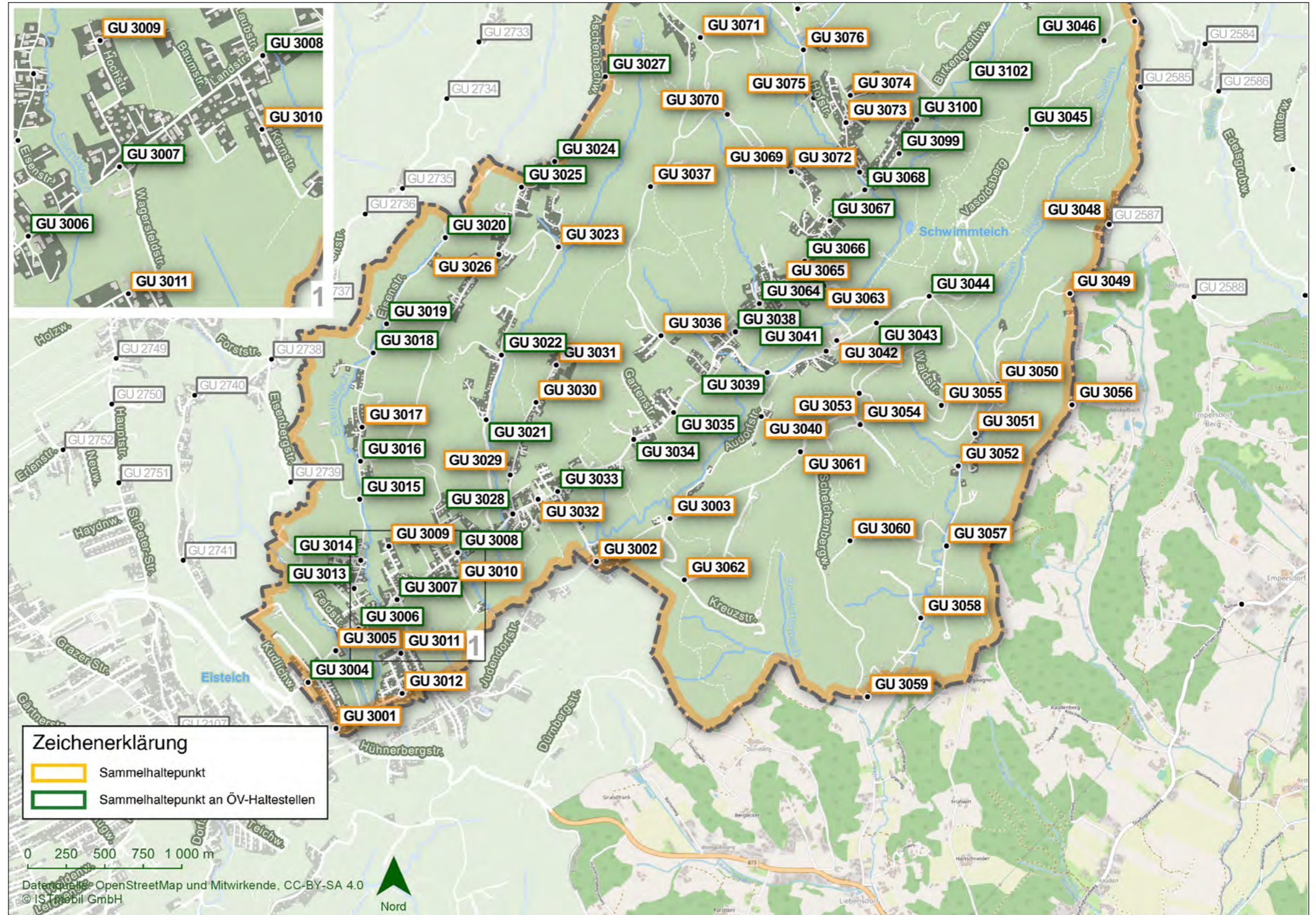


Für eine Fahrt mit GUSTmobil von einer Gemeinde in eine andere Gemeinde finden Sie den Haltepunkt auf der jeweiligen Gemeindekarte.

*ermöglichen den einfachen und kostengünstigen Anschluss zu Bus und Bahn. Unabhängig von der tatsächlichen Fahrtlänge sind die gekennzeichneten ÖV Hauptknotenpunkte Ihrer Gemeinde um max. 5,00 Euro pro Person erreichbar.

Sammelhaltepunkte Vasoldsberg

GU 3001	Hausmannstätten	Brückenstraße/Brückenswirt
GU 3002	Ferbersdorf	Abzweigung Holzstraße
GU 3003	Ferbersdorf	Beginn Audorfstraße
GU 3004	Wagersbach	Grenzweg
GU 3005	Wagersbach	Landstraße/Uferstraße
GU 3006	Wagersbach	Eisenstraße
GU 3007	Wagersbach	Wagersfeldstraße
GU 3008	Wagersbach	Laubstraße
GU 3009	Wagersbach	Hochstraße 13
GU 3010	Wagersbach	Kernstraße 4
GU 3011	Wagersfeld	Wagersfeldstr./Pirolgasse
GU 3012	Wagersfeld	Ringstraße/Hauptstraße
GU 3013	Eisental	Abzweigung Sandstraße
GU 3014	Eisental	Abzweigung Kreisstraße
GU 3015	Eisental	Süd/Brücke
GU 3016	Eisental	Trafo
GU 3017	Eisental	Haltestelle Eisental Nr 19
GU 3018	Eisental	Knapp
GU 3019	Eisental	Putz
GU 3020	Eisental	Nr 59
GU 3021	Aschenbachtal	Winkler
GU 3022	Aschenbachtal	Trafo
GU 3023	Aschenbachtal	Abzweigung Mitterstraße
GU 3024	Aschenbachtal	Schneider
GU 3025	Aschenbachtal	Sonnhofweg
GU 3026	Aschenbachberg	Kapelle
GU 3027	Aschenbachberg	BHSt Lukas/Haus Nr 34
GU 3028	Breitenhilm	Bergstraße
GU 3029	Breitenhilm	Bergstraße Nr 25
GU 3030	Breitenhilm	Bergstraße/Einfahrt zu Nr 52
GU 3031	Breitenhilm	Bergstraße Nr 29
GU 3032	Breitenhilm	Einfahrt Spar Markt
GU 3033	Breitenhilm	Fortmüller
GU 3034	Breitenhilm	Kapelle
GU 3035	Breitenhilm	Weidenstraße
GU 3036	Vasoldsberg	Schlossstraße/Abzw Pözlweg
GU 3037	Vasoldsberg	Schlossstraße/Abzw Schlossw
GU 3038	Vasoldsberg	Gemeindeamt
GU 3039	Vasoldsberg	Ferbersbachbr./Cafe Franziska
GU 3040	Vasoldsberg	Audorfstraße/Nr 13
GU 3041	Vasoldsberg	Frühwirt
GU 3042	Vasoldsberg	Pflegeheim SeneCura
GU 3044	Vasoldsberg	Starchl
GU 3045	Vasoldsberg	Büchel Kapelle
GU 3046	Zehentberg	Abzweigung
GU 3048	Zehentberg	Kreuzung Abfahrt Empersdorf
GU 3049	Kühlenbrunn	Kühlenbrunnst./Stieflitenstr
GU 3050	Kühlenbrunn	Abzw zu Häusern Nr 11 und 13
GU 3051	Kühlenbrunn	Abzw Häuser Nr 10/12/14/18
GU 3052	Kühlenbrunn	Haus Nr 46
GU 3053	Kühlenbrunn	Hofmühlstraße/Auerstraße
GU 3054	Kühlenbrunn	Auerstraße Nr 6 und 9
GU 3055	Zehentberg	Waldstraße/Abzweigung Koren
GU 3056	Kolmegg	Stieflitenstraße 8
GU 3057	Schelchental	Tischlerei Senemann
GU 3058	Schelchental	Kapelle
GU 3059	Schelchental	Abzweigung Schelchenberg
GU 3060	Schelchenberg	Haus Nr 16
GU 3061	Schelchenberg	Schelchenbergweg/Auerstraße
GU 3062	Kühlenbrunn	Kreuzstraße/Parkplatz Kuppe
GU 3063	Premstätten	Sportstraße/Parkplatz MZH
GU 3064	Premstätten	Gemeindestr./Prenterbach
GU 3065	Premstätten	Gemeindestr./Kreuzung Koglstr
GU 3066	Premstätten	Volksschule
GU 3067	Premstätten	Ort
GU 3068	Premstätten	Abzweigung Tiefernitz



ISTmobil GmbH | www.ISTmobil.at
 Kartenstand: Oktober 2022
 Kartenauteur: Florian Hitzelberger, BSc.
 Datengrundlage: OpenStreetMap & Mitwirkende

GUSTmobil wird aus Mitteln des Verkehrsressorts des Landes Steiermark gefördert und aus Regionsmitteln im Rahmen des StLREG 2018 unterstützt.

